

 **BERGMANN**
Maszyny do
gospodarki odpadami



BERGMANN

APB 606

do odpadów suchych

Opis działania



Prasokontener typu APB to mobilna prasa zintegrowana w kontenerze, która może być transportowana za pomocą hakowca.

System tłoka przrzucającego firmy Bergmann zagęszcza kartony i inne surowce nadzwyczaj efektywnie. Dzięki zastosowaniu prostoliniowo ułożonych siłowników, możliwe jest osiągnięcie najlepszych wyników zagęszczenia. Wszelkie prace czyszczące za lub przed płytą prasującą odpadają, przez co zmniejszają się koszty konserwacji i utrzymania.



Niniejsze obrazki przedstawiają zasadę działania procesu zagęszczania:

Obrazek 1 pokazuje tłok w pozycji początkowej (wsuniętej). Materiał może być wsypywany podczas każdego etapu pracy maszyny.

Obrazek 2 pokazuje tłok podczas wysuwania się, przy czym materiał jest przesuwany do kontenera i zagęszczany. Widać jak kłapa przrzucająca opada.



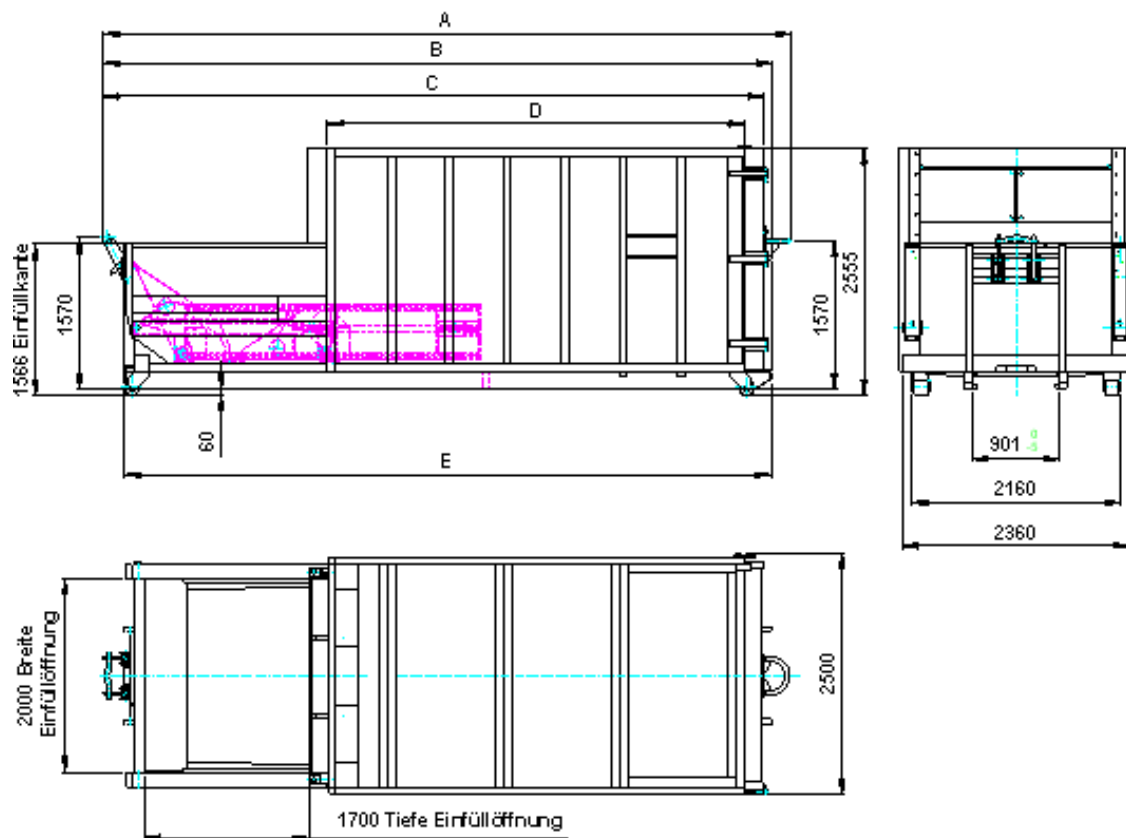
Obrazek 3 pokazuje ruch powrotny tłoka prasującego. Równocześnie kłapa przrzucająca podchodzi pod materiał i przrzuca go przed płytę prasującą.

Obrazek 4 pokazuje tłok prasujący ponownie w ruchu prasującym. Materiał ponownie zostaje wsunięty w kontener.



Dane techniczne

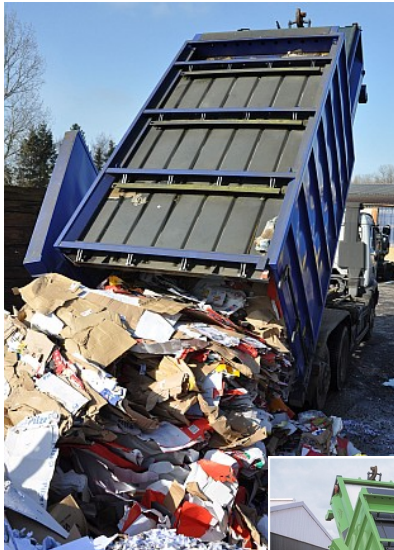
Zasilanie	Silnik elektryczny 400 V, 50 Hz
Moc silnika	5,5 kW
Cykl pracy	35/36 sek. dla ruchu w przód i w tył
Pojemność / cykl	ok. 2 m ³
Pojemność komory prasowania	ok. 4,5 m ³
Załadunek hakowy	Obustronny. Tył na stałe, przód rozkładany z ustawieniem wys.
Koła	Koła z tworzywa z obu stron
Drzwi opróżniające	Na bocznych zawiasach, 3-krotne zamknięcie centralne



Typ	Pojemność [m ³]	Ciśnienie [bar]	Nacisk siłowników [kN]	Nacisk płyty pras. [N / cm ²]	Waga własna [kg]	" A " [mm]	" B " [mm]	" C " [mm]	" D " [mm]	" E " [mm]
SN / 15	14,6	200	273	23,7	4.770	5.905	5.720	5.630	3.110	5.490
SN / 18	17,5	220	300	26,1	4.920	6.505	6.320	6.230	3.710	6.090
SN / 20	20,3	220	300	26,1	5.150	7.105	6.920	6.830	4.310	6.690
SN / 23	23,0	220	300	26,1	5.410	7.705	7.520	7.430	4.910	7.290

Zastrzega się zmiany techniczne

Co charakteryzuje nasze prasy



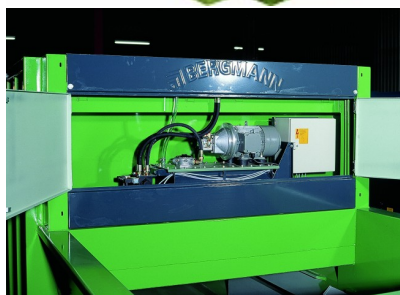
Dach wahadłowy

Szczególnie przy opróżnianiu kartonów i folii często występują problemy przy opróżnianiu kontenera. Aby temu zapobiec wyposażyliśmy nasz prasokontener APB 606 w dach wahadłowy, przez co gwarantujemy bezproblemowe i szybkie opróżnianie. Łatwe opróżnianie wpływa również korzystnie na długowieczność samochodów jak i samych kontenerów.



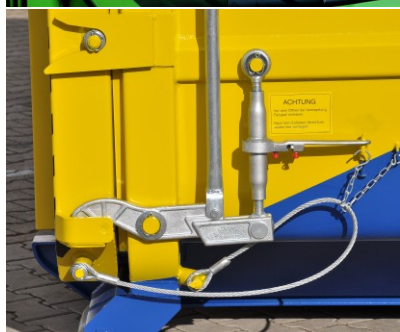
Prostoliniowe zagęszczanie

Poprzez prostoliniowe ułożenie siłowników hydraulicznych siła nacisku zostaje przeniesiona w 100% na materiał znajdujący się w kontenerze. Przy prasie o pojemności 20m³ można osiągnąć wagę kartonu od ok. 4 do ok 5 ton.



Przyjazne w konserwacji

Poprzez przejrzysty układ hydrauliczny i dzięki innowacyjnemu systemowi samoczyszczącego, koszty konserwacji są bardzo niskie.



Ocynkowane okucia

Zamknięcia i okucia w dużej części są ocynkowane, a więc odporne na wszelkie warunki atmosferyczne.

BERGMANN Maszyny do gospodarki odpadami



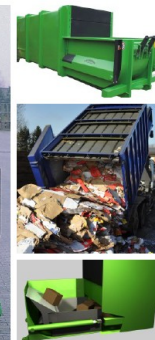
Roll-Packery

Zagęszczacz walcowy do otwartych kontenerów. Jako prasa stacjonarna lub mobilna do odpadów i surowców. W użytku od 30 lat na całym świecie.



Prasokontenery APB

Prasokontenery z technologią samoczyszczącego się tłoka przrzucającego. Do papieru, kartonów i innych suchych materiałów.



Prasokontenery MPB

Prasokontenery do odpadów mokrych i odpadów komunalnych. Wyrafinowana technologia tłoczyska wahadłowego eliminuje potrzebę czyszczenia obszaru prasowania.



Rotokompaktory

Kompaktory do mokrych i suchych odpadów z możliwością ciągłego napełniania. Zagęszczają do 800kg jako bela lub bezpośrednio do pojemnika.

BERGMANN Maszyny do gospodarki odpadami

Wyłączny przedstawiciel w Polsce:

Legun Trading Company
Ul. Kolistka 105c
PL 43-300 Bielsko-Biała

Kontakt

Tel. +48-33-8126935
+48-721943736
biuro@bergmann-polska.pl

www.bergmann-polska.pl
www.prasokontenery-uzywane.pl

Producent:

Bergmann—Maschinen für die Abfallwirtschaft
Von-Arenberg-Straße 7
D-49762 Lathen
Niemcy
www.bergmann-online.com